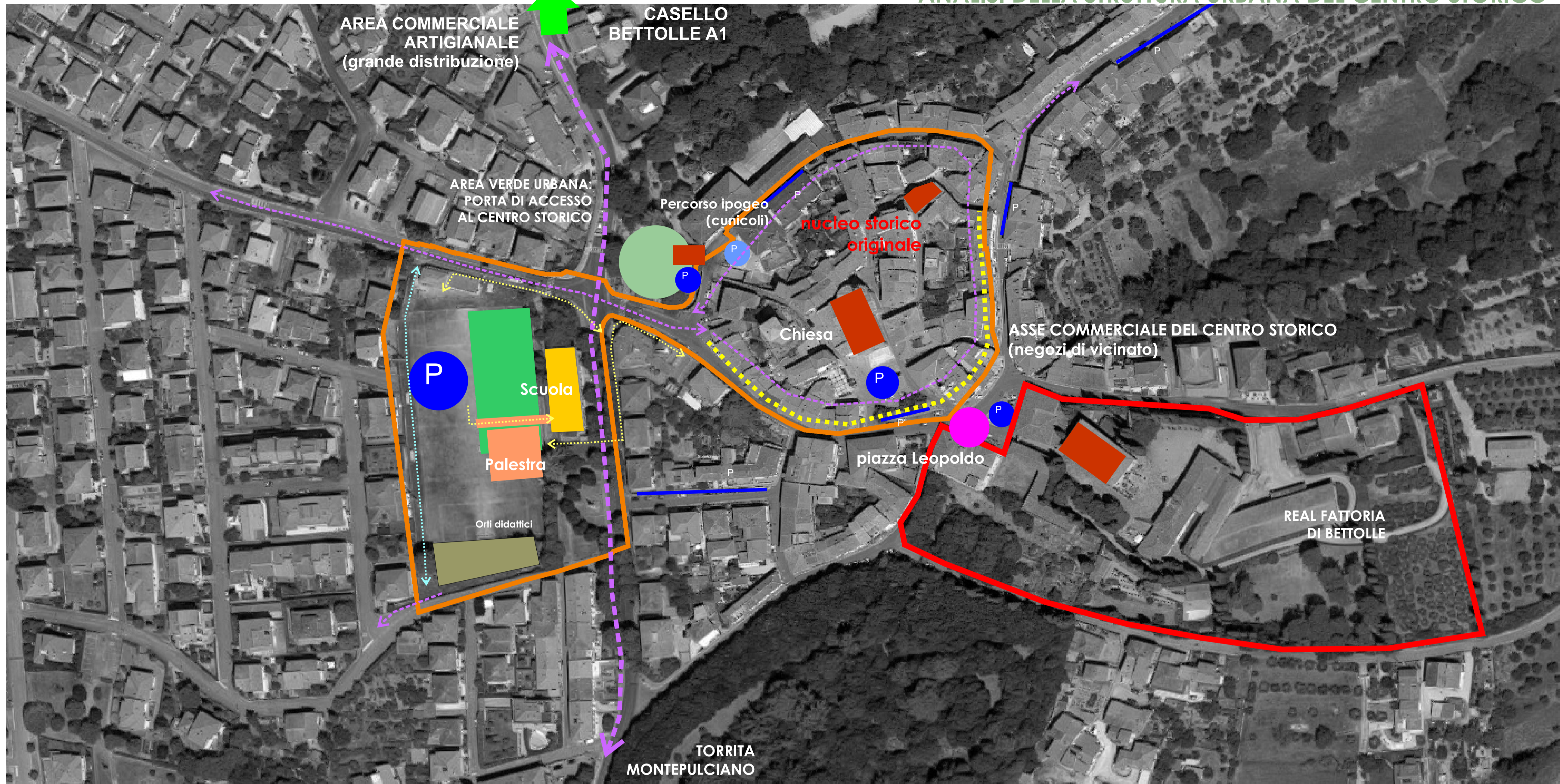


ANALISI DELLA STRUTTURA URBANA DEL CENTRO STORICO



Piano di Recupero CENTRO STORICO DI BETTOLLE



Comune di:
SINALUNGA
Provincia di SIENA

Tavola: **7**

Oggetto:
Masterplan

Il Sindaco:
Riccardo Agnoletti

Responsabile del procedimento
Arch. RAFFAELE LEPORE

Progettisti:
Arch. ALEANDRO CARTA

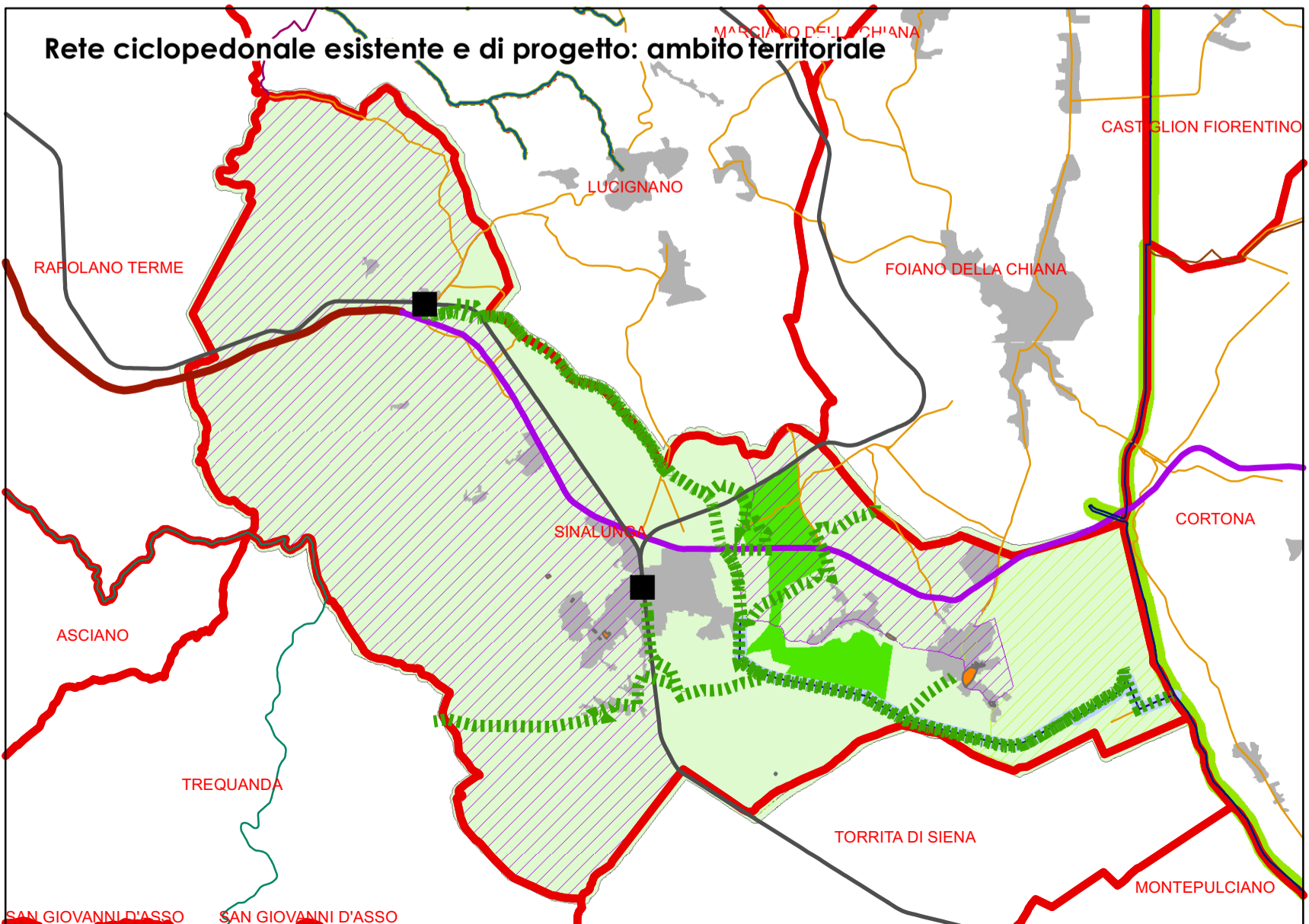
Gruppo di progettazione:
ARCHE'

Scala: **varie**

Data: **Maggio 2018**

VIABILITA'	<ul style="list-style-type: none"> Viabilità carrabile urbana di interconnessione Viabilità carrabile urbana di collegamento Viabilità pedonale urbana (asse commerciale pedonale) 	SOSTA	<ul style="list-style-type: none"> area di sosta pubblica a raso area di sosta interrata area di sosta a raso 	<ul style="list-style-type: none"> Perimetro PDR limite area Real Fattoria di Bettolle 	PROGETTO	<ul style="list-style-type: none"> Viabilità carrabile urbana di interconnessione Viabilità pedonale urbana (accesso in sicurezza alla scuola e centro storico) 	<ul style="list-style-type: none"> Parco Carlo Grazi Piazza Garibaldi (Piazza Leopoldo) Area verde attrezzata 	<ul style="list-style-type: none"> Palestra area scolastica Orti Urbani Emergenze architettoniche
-------------------	---	--------------	--	--	-----------------	---	--	--

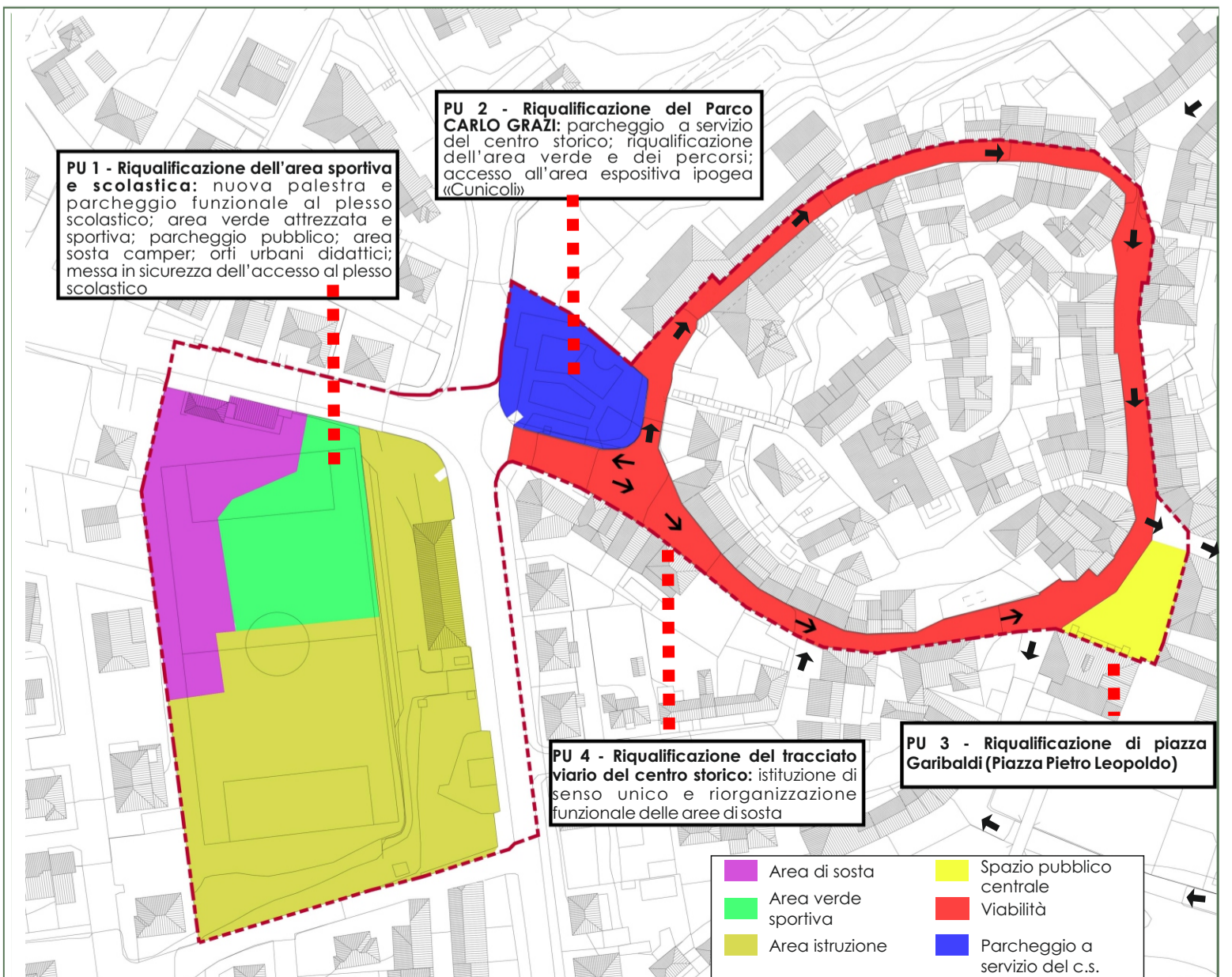
CONNESSIONI CON L'AMBITO TERRITORIALE



obbiettivi / LINEE GUIDA

- GARANTIRE LA PERMANENZA DEI RESIDENTI E DELLE ATTIVITA' ECONOMICHE NEL CENTRO STORICO;
 - FAVORIRE L'INSEDIABILITA' DI NUOVI RESIDENTI E DI NUOVE ATTIVITA' PRODUTTIVE ED ECONOMICHE;
 - MIGLIORARE L'ACCESSIBILITA' DEL CENTRO STORICO ANCHE ATTRAVERSO LA RIORGANIZZAZIONE DELLA MOBILITA' CARRABILE;
 - IMPLEMENTARE LE AREE DI SOSTA A SERVIZIO DI RESIDENTI ED ATTIVITA' ECONOMICHE;
 - FAVORIRE L'ACCESSIBILITA' DEL CENTRO STORICO ANCHE PER UTENTI DIVERSAMENTE ABILI O UTENZE DEBOLI;
 - MIGLIORARE LA SICUREZZA PER LE UTENZE DEBOLI;
 - VALORIZZARE LE EMERGENZE ARCHITETTONICHE
 - RIQUALIFICARE GLI SPAZI PUBBLICI;
 - PROMUOVERE SOLUZIONI TECNOLOGICHE SMART /GREEN
- | | |
|--|---|
| <ul style="list-style-type: none"> CONFINE COMUNALE raccordi autostradali Canale, fiume, torrente ferrovie Strade statali | <ul style="list-style-type: none"> Pista ciclabile Parchi storici e giardini Strada vicinale Area DOP - Bianco Vergine V. |
|--|---|

PROGETTO



PROGETTI UNITARI
PU1 - PU2 - PU3 - PU4

Ambiti di Trasformazione

Progetti Pubblici (A1-PU): ambiti di realizzazione di interventi di trasformazione di un insieme di spazi aperti e/o edifici pubblici, per i quali, quando non diversamente specificato, è prevista l'obbligatoria redazione di un **Progetto unitario (PU)**, d'iniziativa di soggetti pubblici /privata /mista.

PROGRAMMAZIONE ECONOMICA E STRATEGICA DI PROGETTI DI RIQUALIFICAZIONE DEL CENTRO STORICO